



# E-5

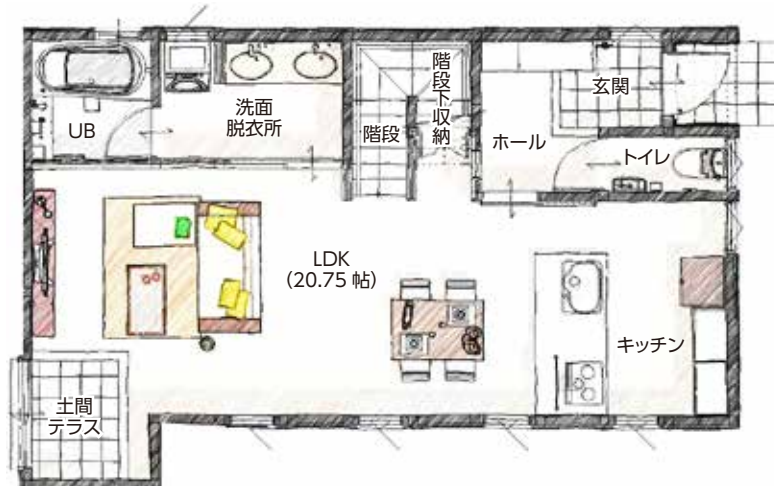
生活空間面積 115.09 m<sup>2</sup> (34.81 坪)

専有面積 / 102.26 m<sup>2</sup> (30.93 坪)

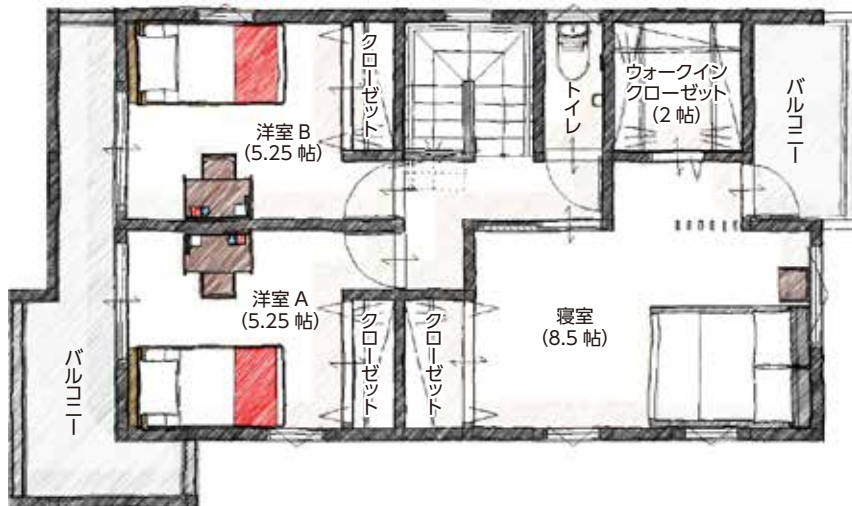
1階面積 / 55.06 m<sup>2</sup> (16.65 坪) ポーチ面積 / 1.24 m<sup>2</sup> (0.38 坪)

2階面積 / 47.20 m<sup>2</sup> (14.27 坪) バルコニー面積 / 11.59 m<sup>2</sup> (3.50 坪)

1F



2F



隣家との接地面が少ない独立性のある住戸。  
 リビングから庭へとつながる土間テラスが中と外の空間を一体感化させ  
 心地良く寛げるリビングを演出します。